



# Sackmann Fahrradreisen



## Mit dem Fahrrad rund um den Gardasee

**Malerische Landschaften, sehenswerte Städte, kulinarische Köstlichkeiten und vieles mehr erwarten Sie auf dieser faszinierenden Radreise rund um den größten See Italiens**

Bis der schon seit langem geplante Radweg rund um den Gardasee fertiggestellt ist, wird es wohl noch einige Jahre dauern. Mit uns können Sie sich den **Traum**, einmal **um den gesamten Gardasee zu radeln**, aber bereits jetzt erfüllen. Während Sie den **von blühenden Oleanderbüschen gesäumten Uferpromenaden** folgen, können Sie den Blick über die **weite, glitzernde Wasseroberfläche** schweifen lassen, und die weniger bekannten, aber mitnichten weniger bezaubernden kleinen Geschwister des Gardasees (**Ledrosee und Idrosee**) werden mit ihrer **unberührten Schönheit** bestimmt auch Ihr Herz höher schlagen lassen. **Beeindruckend** sind die **Aussichten in den Tälern**. So führen Sie **herrlich angelegte Radwege** durch das **fruchtbare Etschtal**, das **panoramareiche Sarcatal** und das **romantische Val Sabbia**. Neben beeindruckender Landschaft hat die Region am Gardasee auch **herausragende Kulinarik** zu bieten. Probieren Sie bestes **Olivenöl**, hervorragende **Weine**, reife **Zitrusfrüchte** und köstlichen **Fisch aus dem Gardasee** auf jeder Tagesetappe Ihrer Reise. Worauf also noch warten, **es ist angerichtet** für Sie!

### **Highlights:**

- die Festungsanlage von Peschiera
- der stille Ledro- und der idyllische Idrosee

- die im Sarcatal gelegenen "Marocche di Dro", die an einen gewaltigen Bergsturz erinnern
- die italienische Küche mit all ihren Facetten und regionalen Spezialitäten
- bezaubernde Orte inmitten einer malerischen Landschaft

## Anforderungen und Landkarte

Anforderungen

1

2

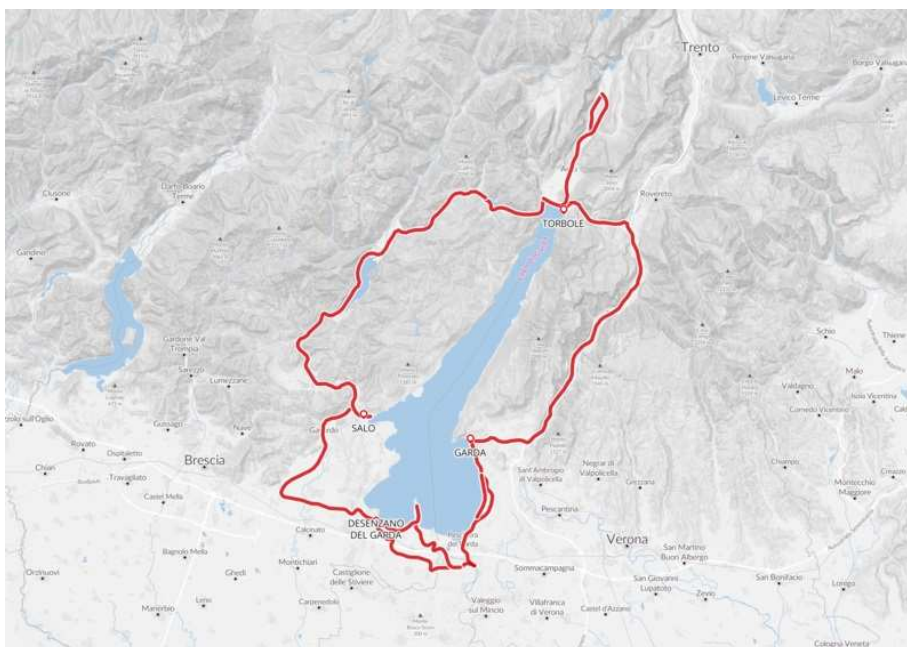
3-4

5

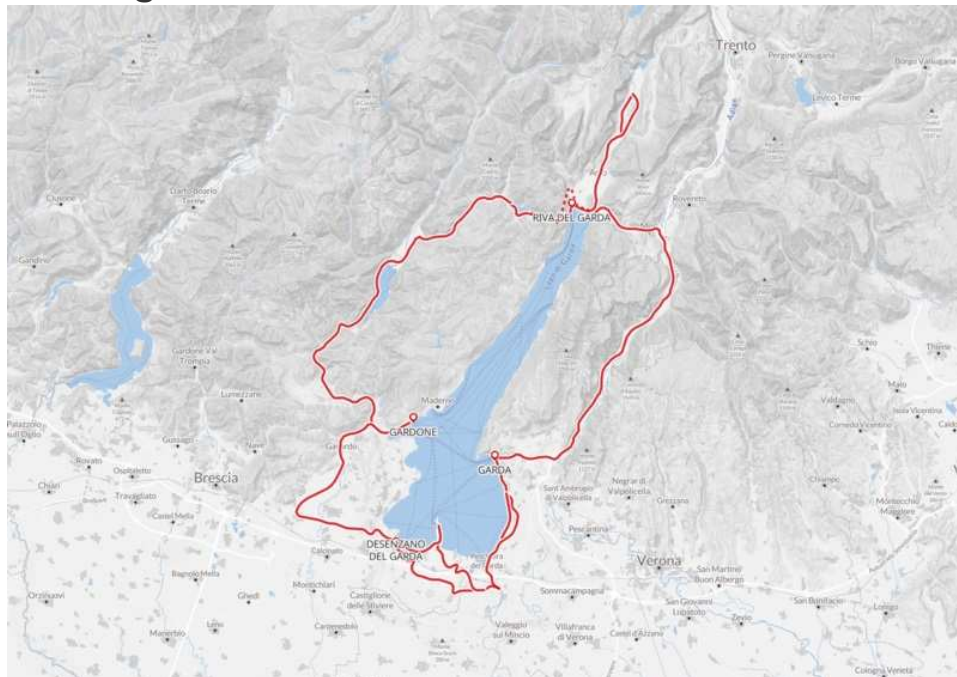
Geradelt wird auf Radwegen und verkehrsarmen Nebenstraßen. Insgesamt sanft hügelige Streckenführung mit mehreren auch längeren Anstiegen. Bei einer Etappe mehrere kurze Stücke auf groben Schotterwegen. Bei Stadtein- und Ausfahrten sowie auf kurzen Verbindungsstücken muss mit etwas mehr Verkehr gerechnet werden.

Landkarte

in Kategorie A/B (Standard):



in Kategorie Charme:



[Landkarte schließen](#)

## Reiseverlauf bei Übernachtung in Kategorie A/B (Standard):

### 1. Tag: Individuelle Anreise nach Desenzano / Sirmione / Peschiera

Im Lauf des heutigen Tages reisen Sie individuell an den Gardasee an und haben die Gelegenheit, Ihren jeweiligen Übernachtungsort im Rahmen eines gemütlichen Bummels etwas besser kennenzulernen und sich schon einmal auf die italienische Lebensart einzustimmen.

**2. Tag: Desenzano / Sirmione / Peschiera – Garda, ca. 20-50 km**  
Sanft hügelig radeln Sie durch das Weinanbaugebiet des Lugana bis an das Ufer des Mincio. Dieser Fluss bringt Sie zu der historischen Festungsanlage von Peschiera und wieder zurück an den Gardasee. Für einige Kilometer verläuft der Radweg direkt am Seeufer und führt Sie später etwas ins Hinterland. Durch Apfelgärten und die Weinreben des Bardolino geht's wieder zurück ans Ufer, dem Sie unter schattenspendenden Pinien bis in den charmanten Seeort Garda folgen.

### **3. Tag: Garda – Torbole / Riva, ca. 65 km**

Sie verlassen das Ufer Richtung Etschtal. Dabei genießen Sie nochmals herrliche Ausblicke über den See und folgen der Radstrecke durch Olivenhaine und Weinreben. Am Etsch-Radweg rollen Sie dann gemächlich nach Norden, immer begleitet von unzähligen Obstbäumen. Bereits in Mori verlassen Sie wieder den Fluss und fahren über den Passo san Giovanni nach Torbole oder weiter nach Riva. Kurz bevor Sie wieder den Gardasee erreichen, bietet sich Ihnen nochmals ein atemberaubender Ausblick über den See und das Sarcatal.

### **4. Tag: Ausflug Sarcatal, ca. 50 km**

Einer der größten Flüsse im Trentino ist die Sarca. Ihr folgen Sie auf einem bestens ausgebauten Radweg von Torbole taleinwärts bis Pietramurata. Das Dorf ist umgeben von den höchsten Felswänden der Gardaseeberge und bietet einen fantastischen Ausblick. Genießen Sie die Ruhe in diesem Naturpark und statten Sie der Festung von Arco noch einen Besuch ab, bevor Sie wieder das Ufer des Gardasees erreichen.

### **5. Tag: Torbole / Riva – Salò, ca. 65 km + Transfer**

Morgens bringt Sie unser Transfer hinauf zum Ledrosee. Dem gleichnamigen Tal folgen Sie zum nächsten, malerischen Alpensee. Der Idrosee ist nun für eine Weile Ihr Begleiter. Seine hervorragende Wasserqualität und sein herrliches Bergpanorama werden Sie begeistern. Am Radweg durch das Val Sabbia geht's dann immer leicht bergab bis sich vor Ihnen wieder der mächtige Gardasee auftut. Spazieren Sie in Salò gemütlich entlang der blumengeschmückten Promenade und gönnen Sie sich ein cremiges Gelato.

### **6. Tag: Salò – Desenzano / Sirmione / Peschiera, ca. 40-70 km**

Sanft hügelig führt Sie die letzte Radetappe etwas ins Hinterland. Mit dem Lugana, dem Chiaretto und Gropello werden hier die typischen und historischen Weine des Gardasees gekeltert. Spätestens wenn Sie wieder den Ausgangspunkt Ihrer Reise erreicht haben, sollten Sie mit einer dieser Sorten auf eine erlebnisreiche und wunderschöne Radtour anstoßen.

### **7. Tag: Individuelle Abreise oder Verlängerung**

Nach dem heutigen Frühstück endet Ihr Radurlaub, und sofern Sie keine Zusatznächte gebucht haben, müssen Sie sich nun vom bestimmt bereits lieb gewonnenen Gardasee verabschieden.

## Reiseverlauf bei Übernachtung in Kategorie Charme:

### 1. Tag: Individuelle Anreise nach Desenzano

### 2. Tag: Desenzano – Garda, ca. 50 km

### 3. Tag: Garda – Riva, ca. 65 km

### 4. Tag: Ausflug Sarcatal, ca. 50 km

### 5. Tag: Riva – Gardone, ca. 70 km + Transfer

Morgens bringt Sie unser Transfer hinauf zum Ledrosee. Dem gleichnamigen Tal folgen Sie zum nächsten, malerischen Alpensee. Der Idrosee ist nun für eine Weile Ihr Begleiter. Seine hervorragende Wasserqualität und sein herrliches Bergpanorama werden Sie begeistern. Am Radweg durch das Val Sabbia geht's dann immer leicht bergab bis sich vor Ihnen wieder der mächtige Gardasee auftut. Spazieren Sie in Salò gemütlich entlang der blumengeschmückten Promenade und gönnen Sie sich ein cremiges Gelato.

### 6. Tag: Gardone – Desenzano, ca. 45 km

Sanft hügelig führt Sie die letzte Radetappe etwas ins Hinterland. Mit dem Lugana, dem Charetto und Gropello werden hier die typischen und historischen Weine des Gardasees gekeltert. Spätestens wenn Sie wieder den Ausgangspunkt Ihrer Reise erreicht haben, sollten Sie mit einer dieser Sorten auf eine erlebnisreiche und wunderschöne Radtour anstoßen.

### 7. Tag: Individuelle Abreise oder Verlängerung

#### Hotels

Gerne können Sie sich die Hotels im Internet einmal anschauen. Hier ist eine Übersicht der Hotels, in denen wir überwiegend Zimmer für unsere Radreisegäste buchen - freie Zimmer vorausgesetzt. Da die Zimmer aber immer erst nach dem Eingang einer Anmeldung angefragt und gebucht werden und wir in jedem Ort mit mehreren Hotels zusammenarbeiten, können wir leider vorab keine Garantie auf ein bestimmtes Hotel geben.

#### Desenzano / Sirmione / Peschiera:

[Hotel Bonotto](#) in Desenzano (Kat. A/B)

[Hotel Lido International \\*\\*\\*\\*](#) in Desenzano (Kat. Charme)

#### Garda:

[Hotel La Perla \\*\\*\\*S](#) (Kat. A/B)

[Hotel Regina Adelaide 4\\*\\*\\*\\*S](#) (Kat. Charme)

#### Torbole / Riva:

[Agriturismo Canarino](#) in Riva (Kat. A/B)

[Hotel Giardino Verdi \\*\\*\\*\\*](#) in Riva (Kat. Charme)

#### Salò / Gardone:



[Rivalta Lifestyle Hotel](#) in Salò (Kat. A/B)

[Hotel Savoy Palace \\*\\*\\*\\*](#) in Gardone (Kat. Charme)

## Rund um den Gardasee

7 Tage / 6 Nächte

### Individuelle Reise

#### Termine:

Anreise jeden Mittwoch und Sonntag vom 05.04.-25.10.;

Sondertermine auf Anfrage

- Saison 1:

05.04.-14.04. und

27.09.-25.10.

- Saison 2:

15.04.-12.05. und

06.09.-26.09.

- Saison 3:

13.05.-05.09.

#### Preise:

pro Person

- in Kat. A/B

Saison 1 im DZ: 989.- €

Saison 2 im DZ: 1099.- €

Saison 3 im DZ: 1229.- €

Zuschlag EZ: 369.- €

Leihrad: 99.- €

Leihrad-Plus\*: 179.- €

Elektrorad: 289.- €

- in Kat. Charme

Saison 1 im DZ: 1289.- €

Saison 2 im DZ: 1399.- €

Saison 3 im DZ: 1499.- €

Zuschlag EZ: 389.- €

Leihrad: 99.- €

Leihrad-Plus\*: 179.- €

Elektrorad: 289.- €

\* = Hinter dem Begriff "Leihrad Plus" verbergen sich qualitativ höherwertig bestückte 27-Gang-Räder (mit hochwertiger Suntour-Federgabel, hydraulischen Magura-Bremsen HS 11 und Shimano Deore XT-Schaltung), die eine sportlichere

Sitzhaltung ermöglichen und höchste Flexibilität sowie bestmöglichen Komfort auf allen Wegen bieten.

**Leistungen:**

- 6 Übernachtungen in der gebuchten Kategorie

**Kat. A/B:** 3\*\*\*- und 4\*\*\*\*-Sterne-Hotels

**Kat. Charme (Hotels mit Charme)**

- Frühstück
- Persönliche Toureninformation
- Gepäcktransfer
- Transfer von Torbole / Riva zum Ledrosee inkl. Rad
- 1x Pistazieneis oder frisch gepresster Obstsaft am Weg nach Torbole / Riva
- digitale Reiseunterlagen inkl. Navigations-App, GPS-Daten, Routenbuch
- Servicehotline

**Extras:**

- Leihrad mit Gepäcktasche, Reparaturset, Luftpumpe und Zahlenschloss inkl. Leihradversicherung (Unisex-Rahmen mit tiefem Durchstieg, Herrenrahmen auf Anfrage):

7-/21-Gang-Tourenrad: 99.- €

Leihrad-Plus\*: 179.- €

Elektro-: 289.- €

- gedrucktes Routenbuch (1x pro Zimmer): 20.- €
- Kurtaxe, soweit fällig nicht im Reisepreis enthalten und ggf. vor Ort zu bezahlen!

\* = Hinter dem Begriff "Leihrad Plus" verbergen sich qualitativ höherwertig bestückte 27-Gang-Räder (mit hochwertiger Suntour-Federgabel, hydraulischen Magura-Bremsen HS 11 und Shimano Deore XT-Schaltung), die eine sportlichere Sitzhaltung ermöglichen und höchste Flexibilität sowie bestmöglichen Komfort auf allen Wegen bieten.

**An- und Abreise / Parken:**

- Anreise per Bahn nach Desenzano, Sirmione oder Peschiera ([www.trenitalia.com](http://www.trenitalia.com))
- Fluganreise:
  - zum Flughafen Verona, von dort per Bus zum Bahnhof und per Bahn nach Desenzano, Sirmione oder Peschiera, Dauer ca. 1 Stunde ([www.atv.verona.it](http://www.atv.verona.it), [www.trenitalia.com](http://www.trenitalia.com))
  - zum Flughafen Venedig, von dort per Bus zum Bahnhof und per Bahn nach Desenzano, Sirmione oder Peschiera, Dauer ca. 2 Stunden ([www.atvo.it](http://www.atvo.it), [www.trenitalia.com](http://www.trenitalia.com))
  - zum Flughafen Bergamo, von dort per Bus nach Brescia und per Bahn nach Desenzano, Sirmione oder Peschiera, Dauer ca. 2,5 Stunden ([www.autostradale.it](http://www.autostradale.it))
- öffentliche Garage oder Parkplatz: ca. 17.- € pro Tag

**Zusatznächte:**

pro Person in Desenzano / Sirmione / Peschiera

- in Kat. A/B

im DZ: 85.- €

im EZ: 124.- €

- in Kat. Charme (nur in Desenzano möglich)

**Saison 1:**

im DZ: 85.- €

im EZ: 144.- €

**Saison 2:**

im DZ: 105.- €

im EZ: 164.- €

**Saison 3**

im DZ: 115.- €

im EZ: 174.- €

**Hinweise:**

- Für einen stressfreien Reisestart wird eine Anreise zum Startort bis zum frühen Abend empfohlen. Die individuelle Rückreise erfolgt am letzten Reisetag.
- Eventuell vor Ort anfallende Kosten (Kinder, Kur-/Ortstaxen, Hunde, etc.) sowie exkludierte Transport- und Serviceleistungen entnehmen Sie bitte dem Reiseverlauf bzw. den Punkten "Leistungen", "Extras" sowie "An- und Abreise / Parken"!
- Falls für die Durchführung der Reise eine Mindestteilnehmerzahl notwendig ist, so ist diese unter Punkt „Anreisetermine“ definiert. Bei Nichterreichen der Mindestteilnehmerzahl behalten wir uns vor die Reise bis zu dem unter Punkt „Anreisetermine“ festgelegtem Zeitraum vor dem geplanten Reisetag abzusagen. Wir empfehlen die Organisation der An- und Abreise erst nach Verstreichen dieser Frist vorzunehmen
- Die Kilometerangaben sind Circa-Angaben und können von den tatsächlich zurückgelegten Kilometern abweichen.
- Die Sprache, in der die angeführten Leistungen erbracht werden, ist – soweit dieses für die Leistungserbringung maßgeblich ist – unter dem Punkt „Leistungen“ ersichtlich.
- Sollten für EU-Bürger spezielle Pass- bzw. Visumerfordernisse zu beachten sein, wird darauf unter dem Punkt „An- und Abreise / Parken“ hingewiesen
- Diese Reise ist für Personen mit eingeschränkter Mobilität nicht geeignet.
- Wir empfehlen in jedem Fall den Abschluss einer Reiserücktritt- inkl. Reiseabbruchversicherung.

**Sackmann Fahrradreisen**

Eckenerweg 20, 72336 Balingen, Deutschland

Tel. +49-(0) 74 33-96 75 322

[www.sackmann-fahrradreisen.de](http://www.sackmann-fahrradreisen.de)

[info@guido-sackmann.de](mailto:info@guido-sackmann.de)