

Sackmann Fahrradreisen

Menü

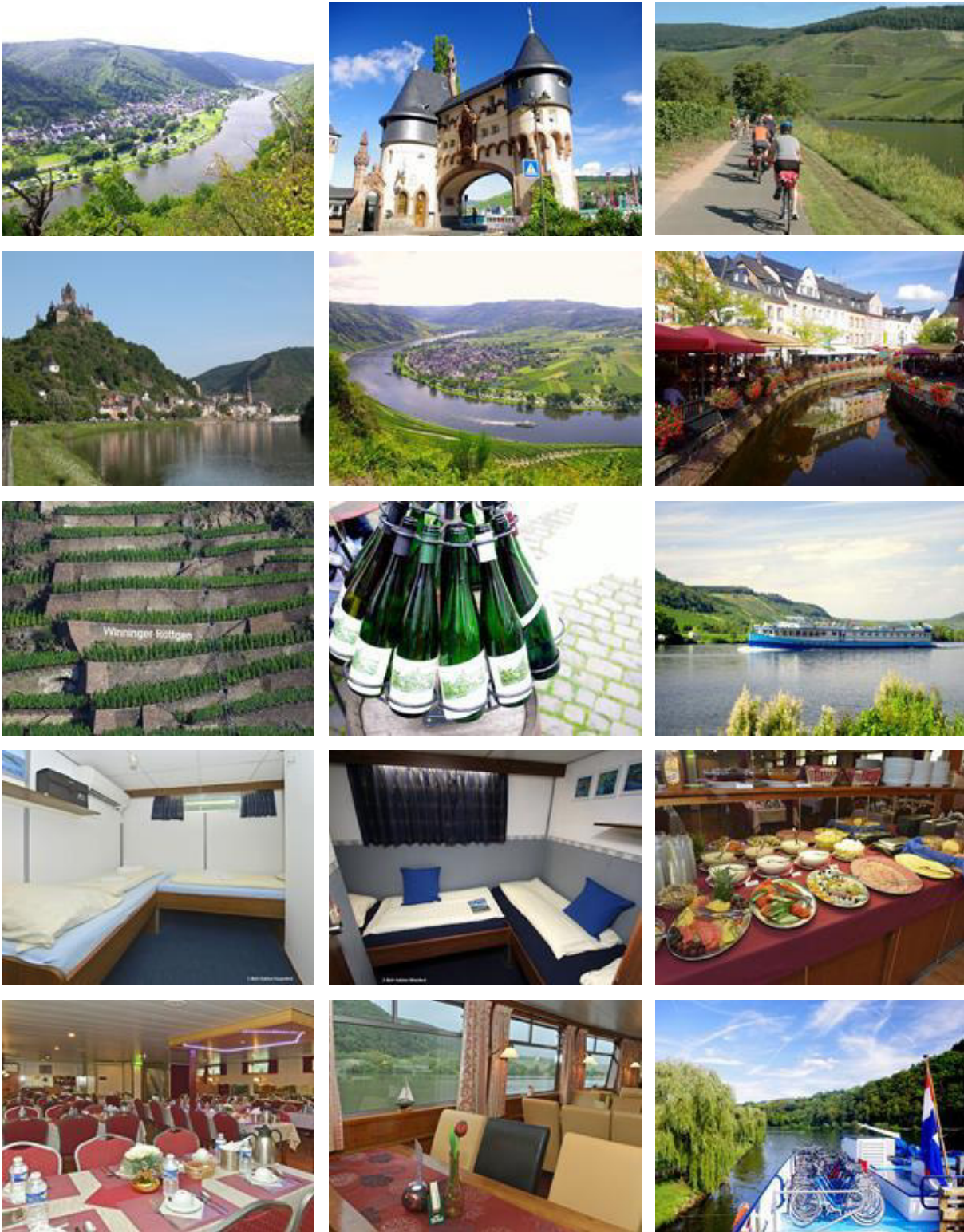


...und das wunderschön an einer Moselschleife gelegene Trittenheim...

Sie befinden sich hier: Reiseziele > Rad und Schiff > Deutschland > Mosel und Saar von Koblenz nach Saarburg

## Auf Mosel und Saar mit Rad und Schiff von Koblenz nach Saarburg





**Auf dieser schönen Rad- und Schiffs-Tour von Koblenz nach Saarburg bieten Mosel und Saar ihre gesamte Vielfalt auf: Weinberge, Fachwerkhäuser und zauberhafte Landschaften werden Sie begeistern**

Deutschlands **wunderschöne Flusslandschaften** an **Mosel** und **Saar** laden Sie ein! Kombinieren Sie **abwechslungsreiche Radtouren** mit dem angenehmen Aufenthalt an Bord der **MS PATRIA**.

Sie starten in **Koblenz** am weltweit bekannten **Deutschen Eck** und radeln in acht Tagen entlang von Mosel und Saar bis nach **Saarburg**, das zu Recht auch "**Klein**

**Venedig"** genannt wird. Die Stadt ist jedoch **keineswegs einziges Highlight** dieser **Reise für Romantiker und Genussmenschen**. Wunderschöne **Fachwerkhäuser, Weinberge**, die **Porta Nigra** in Trier, der **Altarm der Saar** und vieles mehr: Sie alle werden kleine Highlights sein. Mosel und Saar präsentieren ihre **Schönheiten und Kleinode** in bestem Licht! Und während Sie tagsüber aktiv sind, folgt Ihnen das **Schiff** entlang des Flusses, um Ihnen dann **am Tagesziel** wieder als Ihr **Hotelschiff** zur Verfügung zu stehen.



**Hat uns sehr gut gefallen**

bewertet am 20.12.2016 von 4 Erwachsenen aus Bremen und Berlin

Besonders gut war die familiäre Atmosphäre an Bord, die Mannschaft war immer ansprechbar und half uns bei allen Fragen und Problemen (u. a. mit unserem eigenen Ladegerät fürs E-Bike. Das Essen war prima und die ganze Reise sehr angenehm.

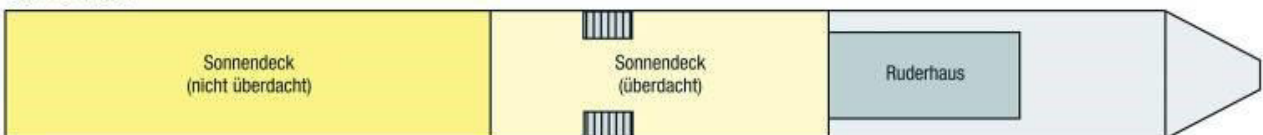
[alle Bewertungen anzeigen](#)

**Anforderungen 1-2**

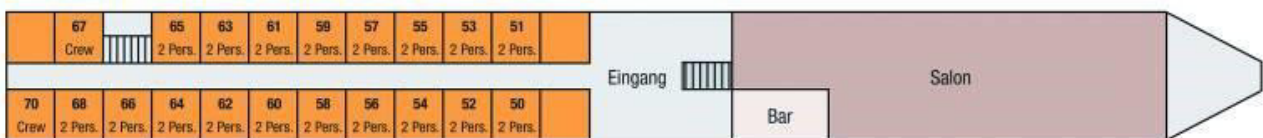
Die Qualität der Radwege ist bestens. Der Mosel-Radweg verläuft meist auf befestigten bzw. asphaltierten Straßen ohne nennenswerte Steigungen. Daher ist diese Reise auch für ungeübte Radler gut geeignet.

**Kabinenplan**

**Sonnendeck**



**Promenadendeck**



**Hauptdeck**



[schließen](#)

**Das Schiff: MS Patria**

Auf der MS PATRIA erwartet Sie eine gemütliche und ungezwungene Atmosphäre. Das Flussschiff ist mit einem Restaurant und einem schönen Salon mit integrierter Bar (klimatisiert) ausgestattet. Das teilweise

überdachte Sonnendeck mit Sitzplätzen lädt zum Verweilen ein und bietet gleichzeitig ausreichend Abstellmöglichkeiten für die Fahrräder. 68 Gäste finden in 15 Kabinen auf dem Hauptdeck mit individuell regulierbarer Klimaanlage (Fenster können nicht geöffnet werden) und 19 Kabinen auf dem Oberdeck (keine Klimaanlage, Fenster können geöffnet werden) Platz. Alle Kabinen sind zweckmäßig eingerichtet mit Dusche und WC, sind ca. 7 qm groß und haben versetzt stehende Einzelbetten. Genießen Sie die Zeit und lassen Sie sich von der engagierte und freundlichen Crew und dem sehr guten Koch verwöhnen.

#### Daten und Fakten:

Länge 68 m, Breite 7,70 m, Tiefgang 1,85 m, 34 Kabinen à jeweils 7 m<sup>2</sup>, max. 68 Passagiere, 12 Crewmitglieder (niederländische Flagge und Führung), Bordsprachen: deutsch, englisch



schließen

#### 1. Tag: Anreise nach Koblenz

Individuelle Anreise nach Koblenz. Einschiffung ab 16:00 Uhr.

#### 2. Tag: Schifffahrt Koblenz - Alken | Alken - Moselkern - Cochem, Radtour ca. 29 km

Die MS Patria bringt Sie heute nach Alken. Von hier aus geht es mit dem Fahrrad nach Moselkern und weiter nach Cochem, wo historische Fachwerkhäuser in der Altstadt, das Rathaus und der alte Marktplatz mit Martinsbrunnen auf Sie warten - und über allem thront, wie ein Märchenschloss, die Reichsburg. Ungeübten Radlern empfehlen wir, den Tag an Bord zu verbringen und den freien Nachmittag in Cochem zu nutzen

#### 3. Tag: Cochem - Beilstein - Zell an der Mosel, Radtour ca. 39 km

Nach dem Frühstück radeln Sie an den Windungen der Mosel entlang, zunächst zum Städtchen Beilstein. Als "Rothenburg an der Mosel" ging dieses liebeliche Städtchen sogar in die Filmgeschichte ein. Nach einem kurzen Rundgang geht es, vorbei an dem steilsten Weinberg Europas, dem Bremmer Calmont, nach Zell an der Mosel - bekannt durch die Weinlage "Zeller Schwarze Katz". Sie sollten sich die Zeit nehmen, die guten Weine der Mose l kennenzulernen.

**4. Tag: Zell an der Mosel - Bernkastel-Kues**, Radtour ca. 43 km

Heute fahren Sie mit dem Rad zuerst durch das romantische Traben-Trarbach, die Stadt des Jugendstils an der Mittelmosel, und anschließend durch den weltbekannten Weinort Kröv bis nach Bernkastel-Kues. Hier säumen stattliche Fachwerkhäuser den mittelalterlichen Marktplatz, der zum Müßiggang einlädt.

**5. Tag: Bernkastel-Kues - Mehring**, Radtour ca. 47 km

Ihre Fahrt führt Sie nach Piesport, der größte Weinbaubetreibenden Gemeinde an der Mosel. Hier befindet sich zudem die größte, jemals gefundene römische Kelteranlage nördlich der Alpen. In Neumagen-Dhron, dem ältesten Weinort Deutschlands, können Sie sich den Nachbau eines Römer Weinschiffes anschauen, bevor es am frühen Nachmittag weiter geht nach Mehring.

**6. Tag: Mehring - Trier**, Radtour ca. 26 - 29 km

Sie radeln über Pfalzel nach Trier. Eine der ältesten Städte Deutschlands ist einen ausgiebigen Rundgang wert: ihre römischen Wurzeln sind durch imposante Bauwerke wie die Porta Nigra, ein Stadttor von gigantischen Ausmaßen, und die Konstantinbasilika lebendig geblieben.

**7. Tag: Trier - Saarburg - Wasserbillig (Luxemburg)- Saarburg**, Radtour ca. 38 km

Heute radeln Sie auf dem direkten Weg, immer am Fluss entlang, von Trier nach Saarburg, auch bekannt als "Klein-Venedig". Das Stadtbild ist geprägt von engen Gassen, Fachwerkhäuser und Barockbauten.

**8. Tag: Saarburg / Abreise**

Nach dem Frühstück Ausschiffung (bis 09:00 Uhr) und individuelle Heimreise.

[Anmeldung](#)[Seite drucken](#)[AGB´s drucken](#)[Partnertour](#)**Bewertungen unserer Reiseteilnehmer:****Hat uns sehr gut gefallen**

bewertet am 20.12.2016 von 4 Erwachsenen aus Bremen und Berlin

Besonders gut war die familiäre Atmosphäre an Bord, die Mannschaft war immer ansprechbar und half uns bei allen Fragen und Problemen (u. a. mit unserem eigenen Ladegerät fürs E-Bike. Das Essen war prima und die ganze Reise sehr angenehm.

**Rad und Schiff: Mosel und Saar Koblenz-Saarburg**

8 Tage / 7 Nächte

**Individuelle Reise****Termine 2020:**

MS PATRIA

Start immer samstags

12.09. - 19.09. Saison 4

26.09. - 03.10. Saison 4

10.10. - 17.10. Saison 2 \*

\* inklusive Leihrad

**Termine 2021:**

MS PATRIA

Start immer samstags

10.04. - 17.04. Saison 1 \*

24.04. - 01.05. Saison 3

08.05. - 15.05. Saison 4

22.05. - 29.05. Saison 4

19.06. - 26.06. Saison 4  
 03.07. - 10.07. Saison 4  
 31.07. - 07.08. Saison 4  
 14.08. - 21.08. Saison 4  
 28.08. - 04.09. Saison 4  
 25.09. - 02.10. Saison 4  
 09.10. - 16.10. Saison 2 \*

\* inklusive 7-Gang-Leihrad

#### Preise:

zu den Preisen

#### Mindestteilnehmerzahl:

- 40 Personen bis 21 Tage vor Reiseantritt

#### Leistungen:

- 7 Nächte in Außenkabinen mit Dusche/WC in der gebuchten Kabinenkategorie
- Programm gemäß Reiseverlauf ab Koblenz bis Saarburg
- Begrüßungsgetränk
- Vollpension: 7 x Frühstücksbuffet, 6 x Lunchpaket für Fahrradtouren oder Mittagssnack, 6 x Kaffee und Tee am Nachmittag, 7 x 3- oder 4-Gang Abendmenü
- tägliche Kabinenreinigung, Bettwäsche- und Handtuchwechsel nach Bedarf
- alle Hafен-, Brücken- und Schleusengebühren
- Tägliche Radtourenbesprechung an Bord
- Bordreiseleitung
- 1x Karten und Informationsmaterial pro Kabine
- GPS-Daten

#### Extras:

##### An- und Abreise:

- Bahnhof Koblenz: ca. 3 km vom Anleger entfernt
- Öffentliches Parkhaus nahe der Schiffsanlegestelle in Koblenz ab 125.- €/Woche sowie kostenlose Pendlerparkplätze außerhalb. Von dort fahren Sie mit dem Linienbus in die Stadt. Keine Reservierung möglich.
- Rückfahrten nach Koblenz: Mit dem Zug in 2 Stunden für ca. 24.- € (Gruppenfahrkarten ggf. vor Ort buchbar)
- Leihrad mit Gepäcktasche:  
 7-Gang Tourenrad: 75.- €  
 Elektrorad: 165.- €

#### Hinweise:

- Aufgrund der aktuellen COVID-19-Pandemie kommt es ggf. zu Einschränkungen an Bord. Es handelt sich hierbei um zeitlich begrenzte, behördlich angeordnete Vorgaben, die regional abweichen können. Zur Sicherheit aller an Bord anwesenden Personen sind Sie verpflichtet, einen Mund-Nasen-Schutz zu tragen und die Abstands- und Hygieneregeln einzuhalten. Hierfür erhalten Sie bei Buchung/Anfrage unser schiffsspezifisches Hygienekonzept.
- Einschiffung: ab 16:00 Uhr
- Ausschiffung: Nach dem Frühstück bis 09:00 Uhr
- Leihfahrräder an Bord:
  - Leichtgängige 7-Gang-Unisex-Tourenräder der Firma Velo de Ville mit Hand-, Rücktrittbremse oder Freilauf (nach Verfügbarkeit) und Gepäckträgertaschen oder
  - 8-Gang-Elektorräder der Firma Velo de Ville mit Hand-/Rücktrittbremse oder Freilauf (nach Verfügbarkeit; frühzeitige Buchung erforderlich, da begrenzte Anzahl).
- Alle Leihräder mit Gepäckträgertasche und Leihradversicherung.
- Mitnahme eigener Räder: Aufgrund des begrenzten Platzangebotes auf dem Sonnendeck ist die Mitnahme des eigenen Rades nur auf Anfrage und nur begrenzt möglich.
- Radtouren: Individuell und ungeführt. Sie legen zwischen 26 und 47 km zurück. Alle genannten Kilometer-Angaben sind circa-Entfernungen der empfohlenen Radtouren
- Radstrecken / Schwierigkeitsgrad: Die Qualität der Radwege ist bestens. Der Mosel-Radweg verläuft meist auf befestigten bzw. asphaltierten Straßen ohne nennenswerte Steigungen. Daher ist diese Reise auch für ungeübte Radler gut geeignet
- Ausflugsprogramm: wenn es die Radetappen und Liegezeiten ermöglichen, wird ein Ausflugsprogramm zusammengestellt, welches ausschließlich an Bord buchbar und in bar zahlbar ist. Je nach

Teilnehmerzusammensetzung werden die Ausflüge ggf. bilingual Deutsch-Englisch angeboten .

- **Urlaubsgepäck:** Wir empfehlen gute Regenkleidung, Fahrradhelm, Sonnenhut sowie Sportschuhe. Aus Platzgründen möchten wir Sie bitten, auf Gepäck mit Hartschale zu verzichten, der Stauraum in der Kabine ist sehr begrenzt!
- **Fahrplan- und Programmänderungen:** Grundsätzlich vorbehalten. Wenn z.B. wegen Niedrig-, Hochwasser oder Schlechtwetter eine Strecke nicht befahren werden kann, behält sich der Kapitän das Recht vor, die Route zu Ihrer Sicherheit zu ändern (dies ist kein kostenloser Rücktrittsgrund)
- **Reisedokumente:** EU-Staatsangehörige benötigen für diese Reise einen gültigen Personalausweis oder Reisepass, der nach Reiseende noch mind. 6 Monate gültig sein muss. Sollten Sie eine andere Staatsbürgerschaft bzw. mehrere Staatsbürgerschaften besitzen oder wenn Sie besondere gesetzliche Bestimmungen zu beachten haben, so informieren Sie sich bitte über die jeweiligen Visa- und Einreisebestimmungen bei Ihrem zuständigen Konsulat.
- Diese Reise ist für Menschen mit eingeschränkter Mobilität nicht geeignet.

**Sackmann Fahrradreisen** Eckenerweg 20, 72336 Balingen, Deutschland

Tel. +49-(0) 74 33-96 75 322, [www.sackmann-fahrradreisen.de](http://www.sackmann-fahrradreisen.de), [info@guido-sackmann.de](mailto:info@guido-sackmann.de)

[Datenschutz](#) [Impressum](#) [Kontakt](#) [individuelle Reisen](#) [Gruppenreisen](#) [Rad und Schiff](#) [Reiseschutz](#)